

Terre en actions : réflexion sur la participation des citoyens sur la thématique « paysage »

Travail de compilation préalable réalisé par Line François et Alexandra Vanden Eynde pour alimenter les choix méthodologiques en matière de participation des citoyens du territoire, et les aborder lors des rencontres avec les deux parcs le 12/09/2016.

Objectif de la démarche : proposer et mettre en œuvre des actions participatives innovantes autour du paysage... pour faire participer des acteurs non habitués à la participation et/ou à la thématique.

⇒ **Comment impliquer les citoyens à s'intéresser à leurs paysages ? A participer à leur (re)construction ?**

1. Les actions déjà menées dans les deux parcs (conjointement ou isolément)

Site de l'observatoire du paysage avec une réflexion sur son avenir à mener

Un site d'observatoire du paysage existe pour les deux parcs de manière conjointe : <http://www.observatoire-paysages.pnth.eu/spip.php?page=sommaire>

- Quels sont ses atouts ?
- Quels sont les freins pour les citoyens à participer à cette démarche ?
- Le site de l'observatoire du paysage transfrontalier est-il amené à évoluer dans le cadre du projet? Comment l'améliorer et le rendre plus accessible ? --> nécessité de réadapter le site, de le rendre plus convivial (partenariat avec COOPTIC, partenaire du projet Interreg).

Deux parties à cet observatoire :

- Technicienne avec campagnes de photographies sur quelques sites du Parc pour en capter l'évolution – géré par un CM du PNRSE mais qui n'est plus en fonction.
- Citoyenne sur base du « parrainage » de sites, avec peu de personnes ayant fait la démarche et surtout qui la poursuivent.

L'observatoire du paysage est une démarche qui semble assez commune aux Parcs régionaux français.

Des actions qui découlent de l'observatoire

- Expo : notre paysage est celui que l'on construit.
- Film : regard sur les paysages.
- Regards d'enfants sur les paysages.

D'autres actions

- **Des balades paysagères renouvelées (4 par an)** de 10 à 20 personnes présentes à chaque balade, parfois les mêmes.
- **Opération « Plantons le décor » :** <http://www.pnr-scarpe-escout.fr/en/publications/plantons-le-decor-saison-2015-2016>.
- **Commandes groupées d'arbres.** Quel but dans la construction de paysage ?

2. Actions potentiellement à prospecter

- Panel citoyen autour du paysage – démarche réalisée en Province de Luxembourg
- Réseau d’ambassadeurs (CAUE de Loiret)
- Carticpe – démarche collaborative sur internet
- Appel à projets type FRB
- Enquête par photo questionnaire

Le panel citoyen

PANEL CITOYEN AUTOUR DU PAYSAGE	
<p>Sur le modèle du parlement citoyen sur le climat réalisé en Province de Luxembourg. Tirage au sort comme technique de représentation qui donne à chacun la même chance de participer et augmente la représentativité statistique. 2500 envois par courrier officiel, 75 réponses (3%) et tirage au sort de 45 personnes = panel citoyens --> 3 WE de discussions et de réflexions sur les actions en faveur du climat --> des « recommandations citoyennes » aux autorités --> création spontanée d’un groupe de vigilance de la prise en compte de leur avis.</p>	
<p>L’intérêt est que le processus a été suivi par SEED-ULg (l’unité SEED développe des recherches sur les transformations sociales impliquées par la prise en compte de l’environnement et du développement durable), ce qui a permis de mettre en lumière les qualités et défauts du groupe entre autres au niveau de sa représentativité et de ses motivations d’implication. Cela s’est avéré plutôt positif : voir article dans « source ».</p>	
Objectif	<p>Impliquer les citoyens lambda dans une réflexion (ou un projet X). Province de Luxembourg : la gestion de l’environnement dans le cadre de la réduction du réchauffement climatique : quelles actions la province peut mener ? Ici, il faudrait déterminer la thématique précise : déterminer des paysages identitaires ? Déterminer des paysages à sauvegarder, à aménager, à construire ?</p>
Innovant	<p>Permet de faire participer de manière directe un public non habitué au sujet et relativement représentatif de la population mère.</p>
Source	<p>S:\Donnees\UrbaPat\PNTH_Terre en Action\Mod4_Paysage\Act1_Coord_Module_Méthodo\Methodo_acteurs\DACCACHE et MASSART_texte.pdf Possibilité de rencontre et de discussion avec Clémence Massart du SEED.</p>
Commentaire	<p>Méthode chère : tri des personnes sur base d’un registre de population et envoi du courrier.</p>
Avis EE	

Cet appel à participation des citoyens pourrait ensuite faire l’objet de la création d’un réseau d’ambassadeurs. Voir référence CAUE du Loiret qui serait dans ce cas des citoyens lambda tirés au sort.

La création d’un réseau « d’ambassadeurs en urbanisme, aménagement et paysage » mené par le CAUE du Loiret en lien avec les trois pays porteurs des SCoT couvrant la périphérie Orléanaise (Sologne-Val-Sud, Forêt d’Orléans-Val de Loire et Loire-Beauce).

L’objectif de ce réseau est de regrouper des habitants impliqués sur leurs territoires (membres des conseils de développement, acteurs locaux, techniciens, associations...) et intéressés par l’animation du débat public et la construction d’une culture partagée d’aménagement durable.

A l’initiative du CAUE du Loiret et des Pays, les participants se réunissent chaque trimestre pour échanger au cours de rencontres-formations, d’ateliers-visites et de conférences-débats.

Les thèmes abordés sont communs à une initiative plus large intitulée « Participation et implication des habitants dans l'aménagement durable de leurs territoires » envisagée dans la continuité de la démarche pédagogique menée par le CAUE sur la contextualisation des objectifs des SCOT.

Ils couvrent :

- l'économie du foncier et l'intensification urbaine ;
- les lisières villageoises et les limites urbaines ;
- la nature dans les bourgs ;
- les centralités et les multipolarités.

L'université d'Orléans et l'École Supérieure d'Art et de Design d'Orléans sont également associés à ce programme au sein duquel le CAUE du Loiret conduit deux autres actions :

- La mise en place de forum de l'architecture et du paysage dans deux communes du Loiret ([lire ici](#)) ;
- La création et l'animation d'un groupe de travail collaboratif dédié sur la plateforme web [S-PASS territoires](#).

Pour en savoir plus :

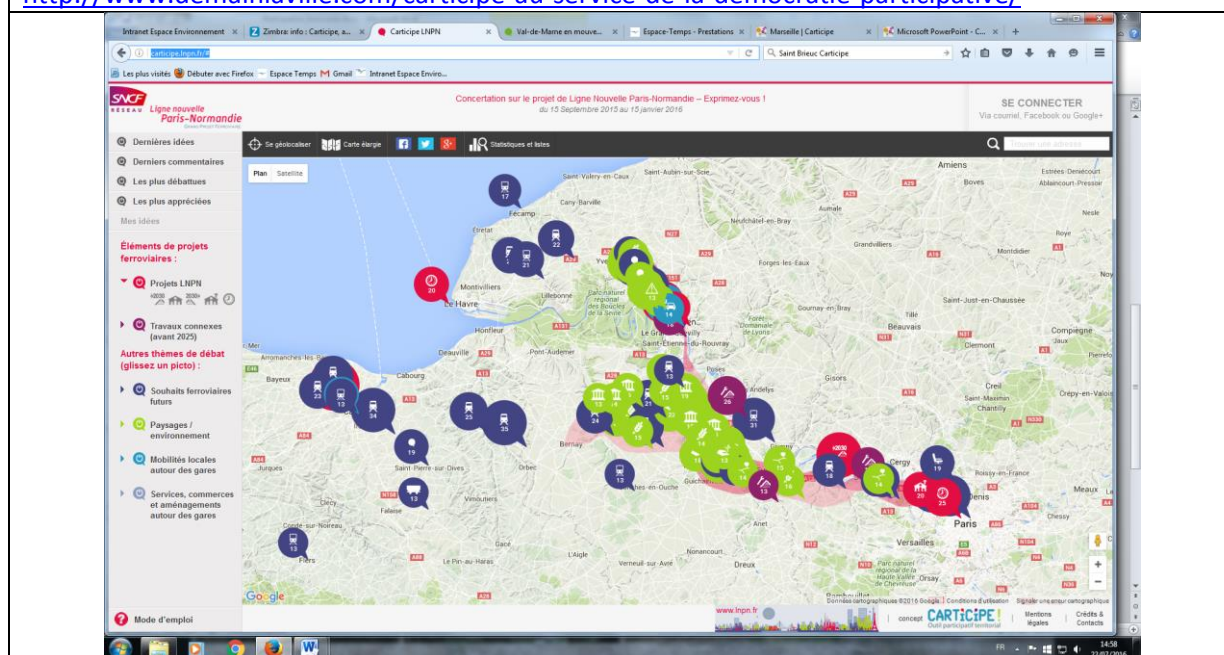
[programme 2016-2017](#)
[présentation synthétique](#)

Carticipce

CARTE CARTICIPCE [HTTPS://CARTICIPCE.NET/](https://carticipce.net/)

Carticipce désigne une « plate-forme cartographique participative conçue pour favoriser les débats citoyens et la concertation sur une ville ou sur un territoire ». « Le support en ligne est facile d'utilisation, il est attractif et permet d'attirer une population plus large, des jeunes ou des actifs n'ayant pas le temps de participer à ce type de réunion. ». « Les thématiques sont adaptées en fonction des territoires et de leurs enjeux. Les citoyens peuvent voter pour et contre l'idée déposée par un autre citoyen, de sorte que les bulles prennent des dimensions variables en fonction des soldes pour et contre. »

<http://www.demainlaville.com/carticipce-au-service-de-la-democratie-participative/>



Objectif	Outil au service de la démocratie participative. Outil associé à des réunions publiques, ateliers de co-production et autres types de concertation avec les gens. Cela permet d'associer un autre type de public. Outil lié à un besoin de concertation notamment dans le cadre d'un PLU, d'un SCOT ... ou autre, lié à une question bien précise.
Innovant	Permet de toucher des populations qui participent peu à la vie locale.
Source	Expérience menée à plusieurs endroits : Val-de-Marne et la mobilisation pour le climat http://climat.valdemarne.fr/# Concertation sur la nouvelle ligne SNCF Paris – Normandie http://carticipe.lnpn.fr/# SCOT de Senart http://senart.carticipe.fr/# Brochure en ligne https://carticipe.files.wordpress.com/2014/03/carticipe_-brochure_v16.pdf
Commentaire	Même type de cartes et de logos. Licence non libre de droit liée aux concepteurs. Repérages Urbain => utilisation sous licence.
Avis EE	Peut être adapté dans le cadre d'un projet précis et en complémentarité avec d'autres types de concertation. Dans quel cadre : RU, aménagement d'une place publique dans une ville... ou autre ?
Autres démarches existantes dans le même style	https://www.use-it.travel/info/detail/joining-the-network/ Carte réalisée de manière collaborative mais à imprimer... A investiguer. Réalisée à Charleroi et à Car Fives à Lille (projet Interphaz)

Appel à projets

APPEL À PROJETS	
L'idée serait de lancer un appel à projets auprès des comités de quartier, associations, CCATM qui vise une intervention adéquate (et raisonnable financièrement) sur leur paysage. Un budget ainsi qu'un accompagnement pour la mise en place de leur projet sont prévus dans Interreg. Un montant par projet devra être fixé. Différentes expériences existent comme :	
Plantons le décor Dans les Espace Naturels régionaux, propositions aux particuliers, associations ou administrations d'achats d'essences locales. Bon de commande via un site et aide apportée pour la mise en place de leurs projets. Voir site : http://www.plantonsledecor.fr/pld-cest-quoi/pld-comment-ca-marche	
Fondation Roi Baudouin Appel à projet ciblé pour des associations	
Objectif	Faire appel à des groupes de citoyens ayant une proposition de « projets paysagers » et les aider de manière logistique et financière à les concrétiser.
Innovant	
Source	Référence : organisation des appels à projet « Vis mon village » anciennement « Quartiers de vie » de la FRB : https://www.kbs-frb.be/fr/Newsroom/Press-releases/2016/20160223ND .
Commentaire	D'autant plus intéressant si ce sont des projets transfrontaliers.
Avis EE	

Enquête avec utilisation de photos et de questionnaire

ENQUÊTE AVEC UTILISATION DE PHOTO QUESTIONNAIRE	
Réaliser une enquête via site internet (collaboration de COOPTIC) sur base de photographies « choisies » soit par les techniciens mais pouvant l'être aussi d'après l'observatoire ou des choix provenant de futurs projets citoyens.	
Objectif	Déterminer des paysages identitaires. Choisir des projets à soutenir.
Innovant	Pourrait donner un « coup de jeune » à l'observatoire.
Source	S:\Donnees\UrbaPat\PNTH_Terre en Action\Mod4_Paysage\Act1_Coord_Module_Méthodo\Methodo_acteurs\Perceptiondansrestauration ecologique.docx. S:\Donnees\UrbaPat\PNTH_Terre en Action\Mod4_Paysage\Act1_Coord_Module_Méthodo\Methodo_acteurs\Perception Paysagère avec photographies.pdf.
Commentaire	D'autant plus intéressant si participation transfrontalière par exemple liée à l'observatoire.
Avis EE	