



PARTICIPATION

À TOUS LES ÉTAGES ?! inspiré de l'échelle de 'Shore & Al. 2001'



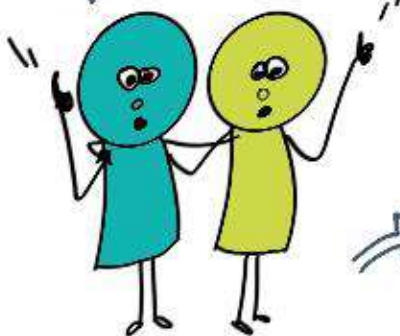
- Retrait
Heureux!
- Ne fait qu'un
avec les citoyens
Démarche collective
- Mouille sa chemise
Être convaincant
écoute
recueil des commentaires
- soit obligation
soit conforme
Réunions publiques
- (Trop) sûr de lui
- Seul,
méfiance



- Sentiment de responsabilité,
liberté mais charges associées
- Sensation d'appartenance,
investissement,
partenariat
- Sensation de participer
sans responsabilité,
sans trop d'investissement
(Confort)
- Sensation d'être trompé,
déception
← case à éviter!
- Il subit (+ ou -)
de manière passive
- Il subit
en ignorant

Zolo-lise S. IMAGINE Une Histoire.com

ATTENTION!



Chaque projet peut passer par **TOUTES LES CASES!**
(et même faire plusieurs fois!!)

Chaque personne a un **NIVEAU DE CONFORT DIFFÉRENT**

ça dépend **DES CITOYENS ET DE LA PERSONNALITÉ** du promoteur